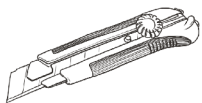


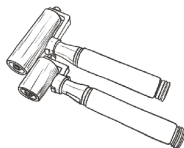
1.



2.



3.



4.



5.



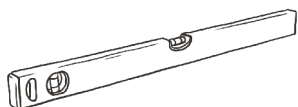
6.



7.



8.



9.



10.



# INSTRUKCJA TAPETOWANIE

## UWAGA:

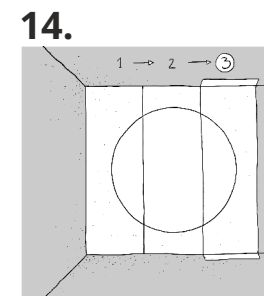
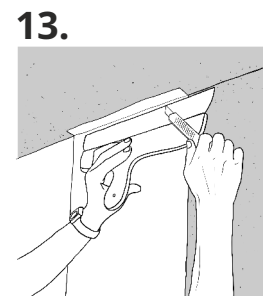
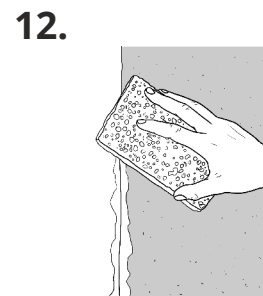
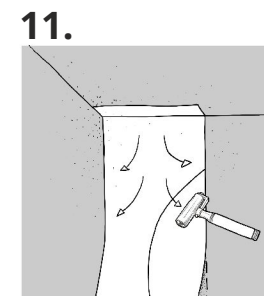
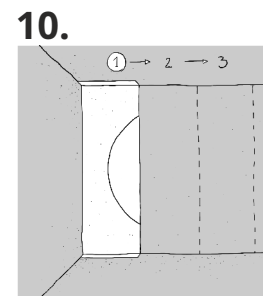
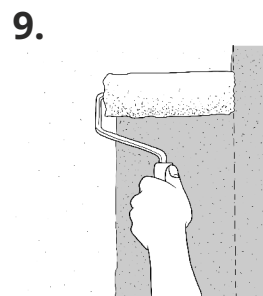
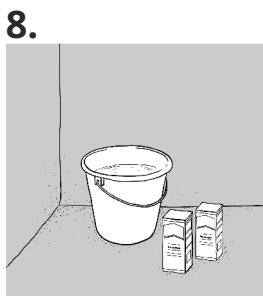
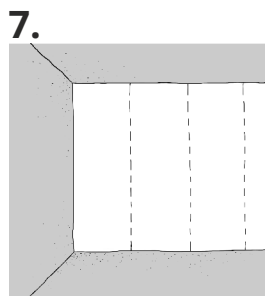
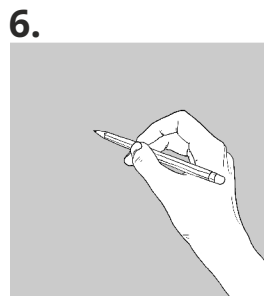
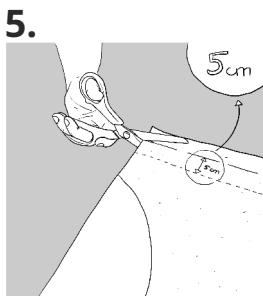
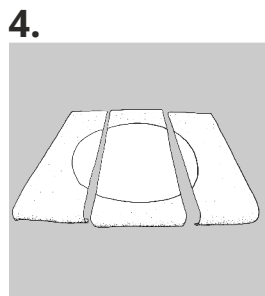
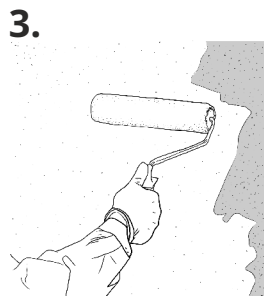
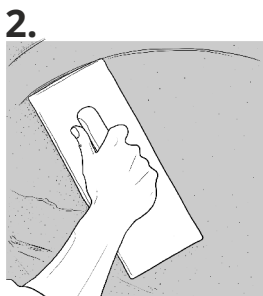
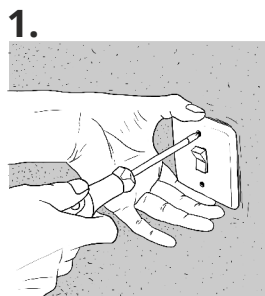
**ŚCIANA PRZED POŁOŻENIEM TAPETY  
MUSI BYĆ BIAŁA!!!**

**NA ŚCIANIE NIE MOGĄ WYSTĘPOWAĆ  
PLAMY I ZABRUDZENIA!!!**

**NALEŻY SPRAWDZIĆ DOKŁADNIE  
WZÓR NA TAPECIE  
PRZED POŁOŻENIEM!!!**

## NARZĘDZIA

1. Nożyk do tapet
2. Pędzel lub wałek malarski
3. Rolki lub wałki dociskowe
4. Mała drabina
5. Wiadro
6. Wilgotna gąbka
7. Klej do tapet
8. Poziomica
9. Folia malarska
10. Linijka i ołówek



## PRZYGOTOWANIE PODŁOŻA I TAPETY

1. Odkręć wszystkie włączniki i gniazdka elektryczne, zdemontuj listwy przypodłogowe.
2. Jeśli ściana się pyli, kruszy, odpada z niej tynk, farba się łuszczy, usuń starą warstwę i wyrównaj powierzchnię ściany nakładając gładź szpachlową lub zaprawę tynkarską.
3. **Pokryj ścianę białym gruntem**, tak aby uzyskać jak najbardziej jednolitą powierzchnię, ściana nie może mieć żadnych plam - **musi być w jednolitym, białym kolorze**.
4. Tapetowanie zacznij od ułożenia wszystkich brytów na czystej i suchej powierzchni. Upewnij się, że dostarczona tapeta nie ma widocznych uszkodzeń, a **wzory i kolory do siebie pasują**.
5. Przytnij wszystkie bryty tapety do wysokości ściany, pamiętaj o odpowiednim dopasowaniu wzoru. Uwzględnij niewielki zapas (ok. 5 cm) na długości brytu tapety.
6. / 7. Za pomocą poziomicy i ołówka **BARDZO DELIKATNIE** narysuj linię pionu, która ułatwi położenie pierwszego brytu tapety.
8. Przygotuj klej do tapet flizelinowych według zaleceń i wskazówek producenta.

## KLEJENIE TAPETY

9. Za pomocą wałka lub pędzla równomiernie rozprowadź cienką warstwę kleju na ścianie, tak aby nie wyschł przed położeniem tapety. (Powierzchnia rozprowadzonego kleju nie powinna być większa niż szerokość brytu tapety.)
10. Nakładaj przycięte, suche bryty tapety na pomalowaną klejem ścianę. Zacznij od strony lewej do prawej, pamiętaj o kolejności poszczególnych brytów tapety, tak aby zachować wzór.
11. Bryty tapety nakładaj od góry ściany, dociskając je w dół za pomocą rolki dociskowej. Używając rolki dociskowej wypychaj powietrze oraz nadmiar kleju od środka tapety na boki.
12. Jeżeli klej wydostanie się na tapetę, niezwłocznie usuń go wilgotną, czystą gąbką. Wysychający klej może zniszczyć powierzchnię tapety.
- W żadnym wypadku nie możesz trzeć tapety wielokrotnie w tym samym miejscu.
13. Przy pomocy linijki i nożyka do tapet odetnij nadmiar tapety przy suficie i podłodze.
14. Kolejne bryty układaj "na styk" do poprzednich w sposób opisany powyżej.